

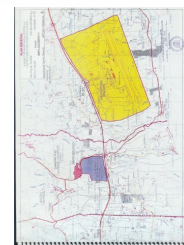
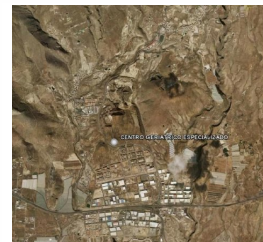
# Soluciones

# Tenerife

## CENTRO GERIÁTRICO

Proyecto CENTRO GERIÁTRICO ESPECIALIZADO ubicado en el sur de Tenerife, con la calificación ASISTENCIA PRIVADO, con un proyecto de urbanización y edificación aprobado.

Dicho plan Especial consta de 126.000m<sup>2</sup> con una edificación de 25.000m<sup>2</sup> distribuidos en 5 manzanas con sus diferentes usos: Apartamentos Tutelados; Bungalows Tutelados; Construcciones Complementarias: Geriátrico Asistencial y Sanitario; Centro de Terapias; Centro de Rehabilitación y Parque Agrícola.



2010

**Contáctenos Ya...**

**679 400 193 - e-mail: [info@solucionestenerife.com](mailto:info@solucionestenerife.com)**

Precio:

**A CONVENIR...**



**LE OFRECEMOS CALIDAD DE VIDA**

Ctra. General del Sur N° 79  
38620 San Miguel de Abona  
Santa Cruz de Tenerife  
España

Teléfono: 679 400 193  
Fax: 922 167 439  
[info@solucionestenerife.com](mailto:info@solucionestenerife.com)

**Ref: VA00027**