

Soluciones

Tenerife

SOLAR URBANO EN CANDELARIA

Parcelas urbanas en Candelaria, con proyecto para edificación de 37 y 17 adosados, de tres alturas, con garaje para dos coches, cocina independiente, terraza, 3 dormitorios, despacho, y 3 baños.

Todas las estancias principales se encuentran orientadas al mar.

Fantásticas vistas al litoral.



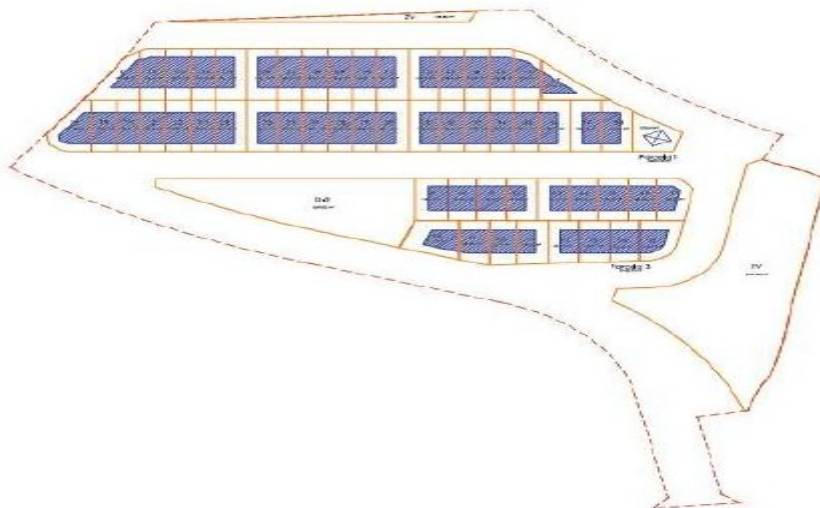
2010

Contáctenos Ya...

679 400 193 - e-mail: info@solucionestenerife.com

Precio:

A CONVENIR...



LE OFRECEMOS CALIDAD DE VIDA

Ctra. General del Sur N° 79
38620 San Miguel de Abona
Santa Cruz de Tenerife
España

Teléfono: 679 400 193
Fax: 922 167 439
info@solucionestenerife.com

Ref: SU00113