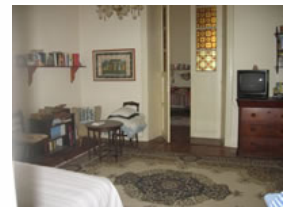


Soluciones

Tenerife

CASA ANTIGUA DE PUEBLO

Fantástica casa antigua en medianías, en parcela urbana de 1.112m² y 300m² edificados. Consta de 4 espaciosos dormitorios, 2 baños, vestidor, despensa, salón comedor, cocina. Existe 1 apartamento independiente tipo Studio, con baño y pequeña cocina, bodega, taller y patio, así como un altillo de 25 m². destinado en la actualidad a despacho, siendo el resto zona de azotea transitable. Aparcamiento de coches y entrada privada. Tanque de agua de riego y cuevas. Todos los techos superan los 3,5m de alto y las huertas son urbanizables.



2010

Contáctenos Ya...

679 400 193 - e-mail: info@solucionestenerife.com

Precio: € 1.000.000,00



LE OFRECEMOS CALIDAD DE VIDA

Ctra. General del Sur N° 79
38620 San Miguel de Abona
Santa Cruz de Tenerife
España

Teléfono: 679 400 193
Fax: 922 167 439
info@solucionestenerife.com

Ref: CP00098